

付 録

付 録.....	1
付録.1 エラーメッセージへの対応.....	1
付録.2 禁止文字について.....	3
付録.4 予定価格の表示について.....	4

付録.1 エラーメッセージへの対応

付録.1 エラーメッセージへの対応

エラーメッセージが表示された場合は、以下の対応方法を参照してください。

ただし、お使いのパソコンの環境やインターネットの接続状況、ICカード・ICカードリーダーの設定等により、表示されるエラーメッセージや対応方法が異なります。

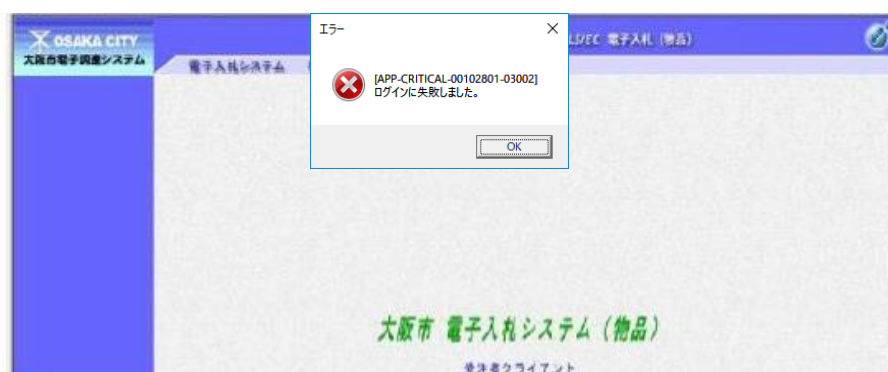
また、エラーメッセージには、「再度処理を行ってください。エラーが連続する場合は、システム管理者に連絡してください。」と表示される場合があります。その場合は、いったんブラウザを終了 [× (閉じる)] し、操作を初めからやり直してください。

当該処理を行ってもエラーメッセージが表示される場合は、以下連絡先までご連絡ください。

【連絡先】

大阪市電子調達システム 06-6945-4003
ヘルプデスク 受付時間：平日 9：00～17：30

【エラー画面（例）】



付録.1 エラーメッセージへの対応

【エラーメッセージへの対応（例）】

エラーメッセージ	対 応
ログインに失敗しました。 ※別ウィンドウで表示される場合	PIN 番号の入力間違いの場合に表示されます。 PIN 番号を確認してください。
ログインに失敗しました。 ※画面に直接表示される場合	IC カードが未登録の場合に表示されます。 「電子業者登録」処理にて、IC カード登録を行ってください。
使用不可能なプロバイダが要求されました。	IC カードのログイン登録が終了していない場合等に表示されます。 各認証局にお問い合わせください。
実行エラーが発生しました。	お使いのパソコンにおいて、IC カードが使用できない状態等の場合に表示されます。 IC カードの動作確認を行ってください。
<ul style="list-style-type: none"> ・業者マスタ基本に未連携のデータです。 ・業者マスタ基本に登録されていません。 	入力された ID・PW が大阪市に未登録の場合に表示されます。 お手持ちの ID・PW を確認してください。
<p>（「電子業者登録」処理において、PIN 番号入力後）</p> <ul style="list-style-type: none"> ・処理の受付が終了しませんでした。再度、同じ処理を実行してください。 ・サーバエラーが発生しました。再度処理を行ってください。 	IC カードの有効期限が開始以前のカードを利用した場合等に表示されます。 IC カードの有効期限を確認してください。
ログインしていないか、セッションタイムアウトにより切断されました。	画面を長時間放置した場合等に表示されます。 いったんブラウザを終了し、操作を初めからやり直してください。
リモートサーバマシンが存在しないか利用できません。	インターネットの接続に問題がある場合等に表示されます。 社内 LAN の場合は社内のシステム管理者に、ダイヤルアップ等の場合は契約先のプロバイダに連絡してください。

付録.2 禁止文字について

付録.2 禁止文字について

大阪市電子調達システムで入力禁止となる文字は以下の通りです。

①	②	③	④	⑤	⑥	⑦	⑧	⑨	⑩	⑪	⑫	⑬	⑭	⑮	⑯	⑰	⑱	⑳
I ミ	キ o cm	キ km No.	キ mg K.K.	キ kg Tel	ト CC 上	ア m ² 中	ア 中 左	ア 中 右	ア 中 株	ア 中 有	ア 中 代	ア 中 聡	ア 中 炬	ア 中 嗶	ア 中 職			
ミ	Σ	Σ	L	△	上	中	左	右	株	有	代	聡	炬	嗶	職			
繻仔 個 匡 塚 立	製 但 徹 厲 增 岑	鐵 必 允 坂 撫 岷	銓 俊 爐 雙 菱 崧	葩 恍 宜 叱 參 嵩	倍 徇 洽 咏 萌 崎	妬 侷 風 咩 裔 嶺	豈 俛 荔 奇 翫 嶗	精 俠 加 詰 好 嶧	銀 捷 荔 歪 妹 嶸	鼻 僥 勅 坦 孛 諫	塹 涼 勛 坩 窠 鉅	一 倦 勻 埃 甯 彈	乞 嚳 勿 桶 寬 咳	任 偷 匡 垆 寬 德	任 偷 匡 垆 寬 德	任 偷 匡 垆 寬 德	任 偷 匡 垆 寬 德	任 偷 匡 垆 寬 德
恣 搗 髙 渠 涇 澄	惹 擊 璋 褶 活 瀆	悅 教 嗜 槽 泣 瀨	哲 酌 曹 橫 淶 兪	愀 昕 聆 舞 湏 炫	惕 昂 朗 機 清 熒	惛 昉 杓 操 流 焄	惛 昉 杓 操 流 焄	惛 昉 杓 操 流 焄	惛 昉 杓 操 流 焄	惛 昉 杓 操 流 焄	惛 昉 杓 操 流 焄	或 駿 樽 沅 澣 夔	柄 晴 柁 沅 澣 夔	擣 哲 楨 泚 漸	擣 哲 楨 泚 漸	擣 哲 楨 泚 漸	擣 哲 楨 泚 漸	擣 哲 楨 泚 漸
玳 璉 礪 綠 董 謹	玳 璉 禮 緒 鵠 瞎	猪 瓶 神 繪 董 賴	獪 駿 祥 躑 藪 賢	珣 自 禔 羨 姓 赶	珣 自 禔 羨 姓 赶	珣 自 禔 羨 姓 赶	珣 自 禔 羨 姓 赶	珣 自 禔 羨 姓 赶	珣 自 禔 羨 姓 赶	珣 自 禔 羨 姓 赶	珣 自 禔 羨 姓 赶	琪 珉 精 蒯 諛 鄧	琪 珉 精 蒯 諛 鄧	琤 硤 絜 蕙 謹 鈞	琤 硤 絜 蕙 謹 鈞	琤 硤 絜 蕙 謹 鈞	琤 硤 絜 蕙 謹 鈞	琤 硤 絜 蕙 謹 鈞
鈗 鉸 錚 陽 麟	鈗 鉸 錚 陽 麟	鈗 鉸 錚 陽 麟	鈗 鉸 錚 陽 麟	鈗 鉸 錚 陽 麟	鈗 鉸 錚 陽 麟	鈗 鉸 錚 陽 麟	鈗 鉸 錚 陽 麟	鈗 鉸 錚 陽 麟	鈗 鉸 錚 陽 麟	鈗 鉸 錚 陽 麟	鈗 鉸 錚 陽 麟	鈗 鉸 錚 陽 麟	鈗 鉸 錚 陽 麟	鈗 鉸 錚 陽 麟	鈗 鉸 錚 陽 麟	鈗 鉸 錚 陽 麟	鈗 鉸 錚 陽 麟	鈗 鉸 錚 陽 麟

なお、入力可能な文字は以下のようになります。

- 半角英数字および半角スペース
- 非漢字（全角記号、ひらがな、カタカナ）
- 第一水準
- 第二水準

これ以外の文字（第三水準、外字など）はすべて入力不可となりますのでご注意ください。

付録.4 予定価格の表示について

付録.4 予定価格の表示について

事前公表されている予定価格は入札情報サービスで確認いただけます。